



Apoio ao setor da Resina



23 e 24 de novembro de 2023

Estatísticas atuais sobre a resinagem (2022 e 2023)

Área resinada estimada: Cerca 22 500 ha

Cerca de 500 operacionais

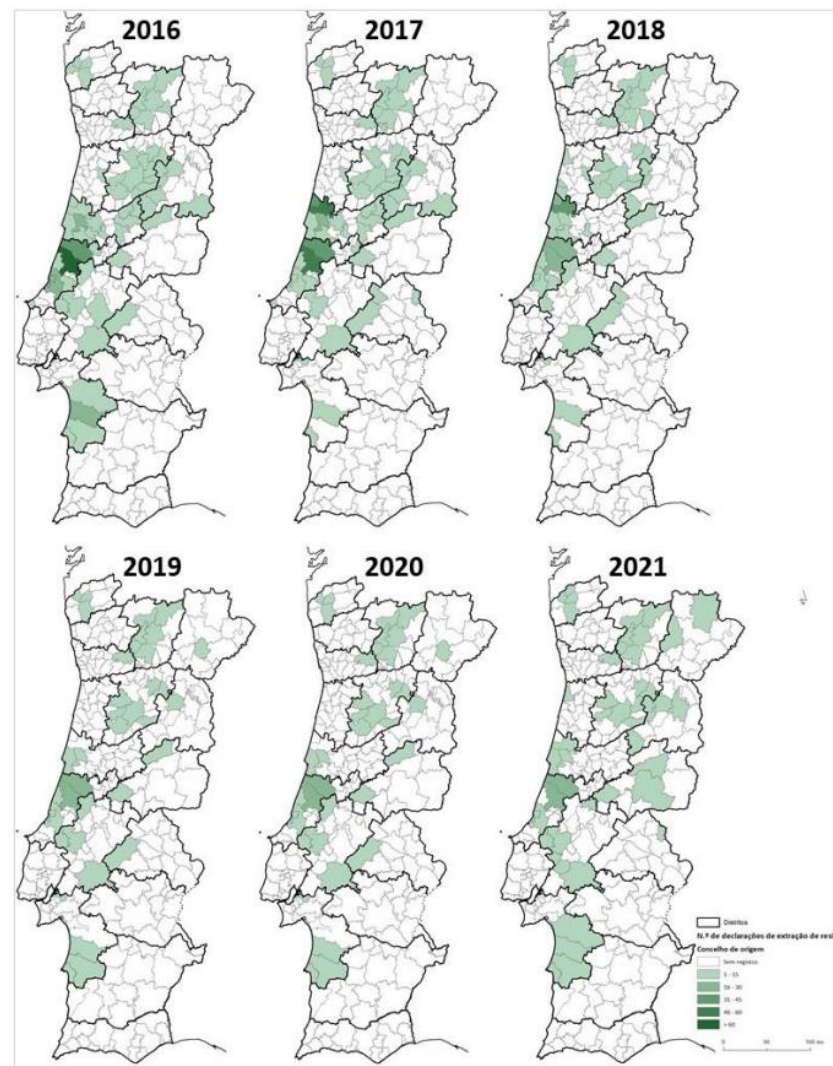
Produção: Aproximadamente 7 mil toneladas

Preço médio: 1300 €/tonelada

Volume de negócios estimado: 10 milhões de euros/ano

Abastecemos apenas cerca de 10% das necessidades da Indústria de 1ª Transformação Portuguesa

Indústria de 2ª transformação consome 60 mil toneladas/ano de colofónia





PRR - Componente 12 – Bioeconomia Sustentável

- Criação da Academia do Resineiro
- Formação e profissionalização da atividade
- Protocolo Resineiros Vigilantes
- Novas aplicações da resina
- Criação das contas da cultura
- Criação de Selo (Ibérico?)
- Novos métodos de extração





O Futuro da Resinagem: Tendências Emergentes

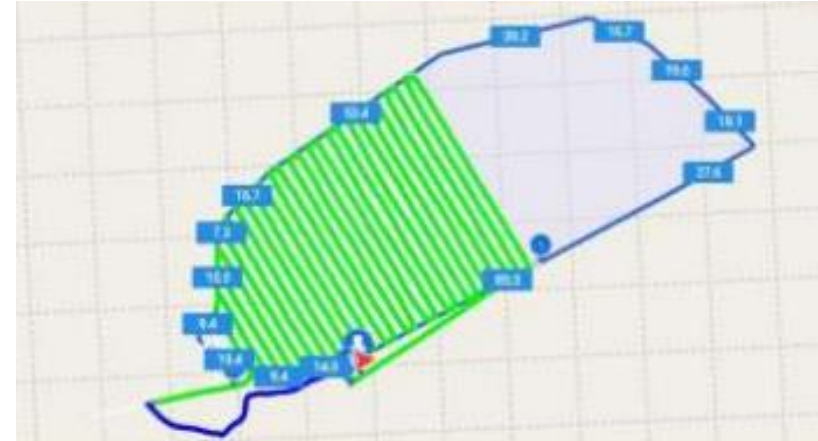
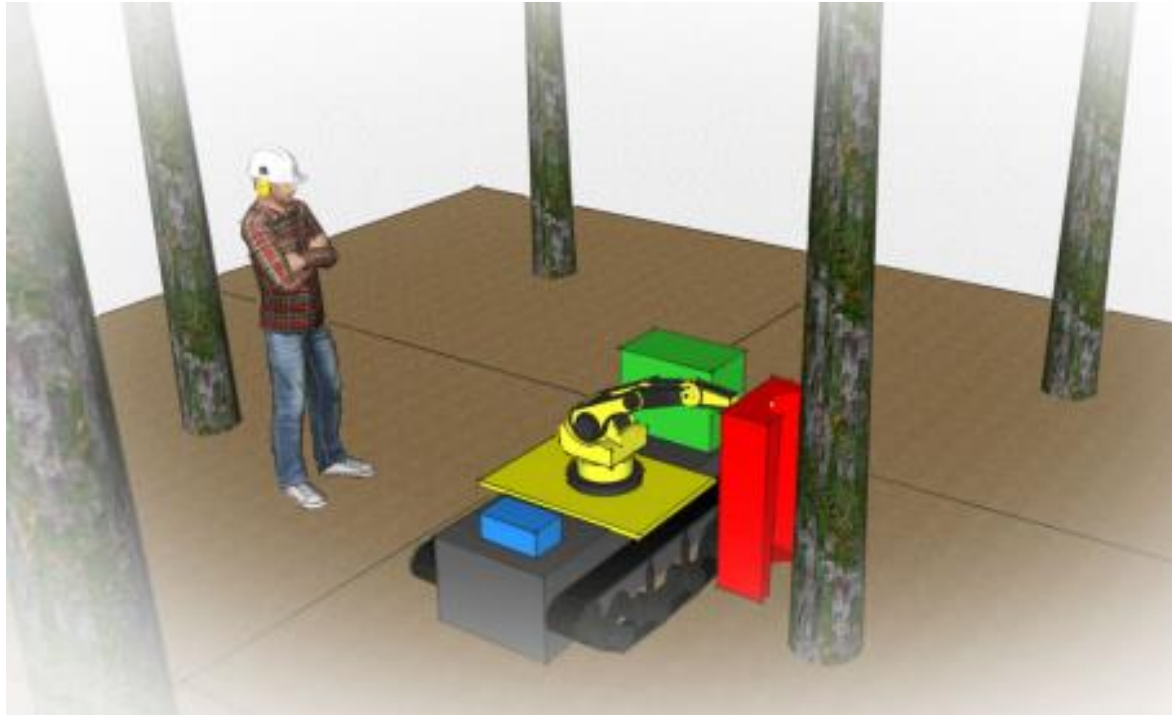
Elevada procura mundial por produtos sustentáveis

Remunerar serviços promovidos pela atividade (ecossistema, ambientais, coesão territorial)

Resineiro como Gestor Rural Multifuncional

O Futuro da Resinagem: Tendências Emergentes

- Resinagem 4.0



Desafios Futuros na Resinagem

A nível europeu

- Reabilitação de Rede Europeia de Territórios da Resina
- Criação de Programa Europeu da Resina e Produtos Derivados
- Incorporar a atividade nos Programas de Desenvolvimento Rural
- Ajustar os Regulamentos Europeus – utilização de substâncias químicas

Desafios Futuros na Resinagem

A nível nacional

- Unir e organizar o setor – Organismo Intersetorial
- Incentivar a indústria a consumir resina nacional
- Garantir capacidade de resposta à indústria
- Beneficiação de áreas de pinhal existentes
- Plantações com modelos de silvicultura atualizados
- Programa de melhoramento genético
- Certificação



Apoio ao setor da resinagem

- Comunicação
- Políticas Públicas
- Associações Florestais
- Municípios
- Serviços Florestais



Muito obrigado pela vossa atenção!

Marco Ribeiro

919605908 | info@resipinus.pt | www.resipinus.pt

